



Aspö - Ladholmen- Högholmen

Välkommen till Aspö, Ladholmen och Högholmen.

Tre av Stockholms skärgårds drygt 30.000 öar, kobbar och skär.

Kanske har du bott länge på någon av de tre öarna, kanske har du dina rötter i Aspö bys fiskejordbruk eller så är du en lycklig nybliven ägare av en skärgårdstomt här i den yttre delen av mellanskärgården.

Vår förhoppning är att våra tre öar ska vara den plats där vi alla kan hämta andrum, njuta av havsörn och mås, sol och bad, fiske och trevlig gemenskap.

Med detta dokument hoppas vi ge dig information som kan vara bra att ha till hands under din vistelse ute på någon av våra öar.



Innehållsförteckning

- ◇ Aspö
- ◇ Aspö Bryggförening och Byalag
- ◇ Arbetsdagar
- ◇ Beställning av matvaror och annat
- ◇ Biblioteket
- ◇ Brand
- ◇ Fiske och jakt
- ◇ Fågelskydd
- ◇ Grovsopor
- ◇ Helikopterlandningsplats
- ◇ Hundar
- ◇ Information via E-post
- ◇ Internetanslutning
- ◇ Kommunal service
- ◇ Kommunikationer
- ◇ Kompostering
- ◇ Medlemsavgift
- ◇ Midsommarängen
- ◇ Motionsspår
- ◇ Nämndö – information om utbudet på vår grannö
- ◇ Parkering Stavsås
- ◇ Postadress
- ◇ Sommarguiden
- ◇ Sophämtning – Hushållssopor
- ◇ Transporter på ön
- ◇ Vatten
- ◇ Web-adresser till informativa sidor
- ◇ Ö-bevakning

ASPÖ

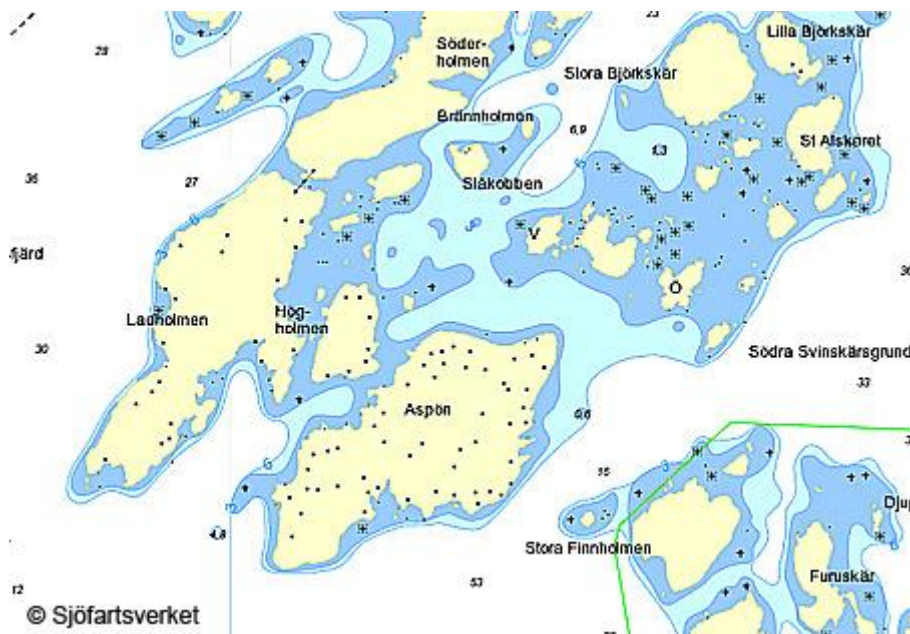
Aspö, Ladholmen och Högholmen tillhör Djurö församling och förr var öarna en del i Nämdö socken. Aspö är den ö som varit bebodd längst. I Aspö by var tre familjer bofasta vid sekelskiftet. Det var familjerna Norberg, Pettersson och Westerlund. Familjerna levde av fiskejordbruk. En kombination av fiske och jordbruk var mycket vanligt i Stockholms skärgård.

Aspö, som är den största ön i vår bryggförening, består av ca 70 fastigheter. Aspö bestod ursprungligen av två öar; Svedlandsholmen och Aspö, men växte så småningom ihop till en enda ö. Än idag kan man se att det har varit två öar. Vid midsommarängen gick gränsen och man kan se att det är mer sankt där än på andra ställen. All mark på öarna är privatägd. På grönområdena gäller allemansrätten, innebärande att vi kan vistas där samt plocka bär och svamp.

Aspö/Ladholmen/Högholmen är en del av Nämdöskärgården som breder ut sig med hundratals öar, kobbar och skär i ett område som sträcker sig från söder om Runmarö i norr till Mörtö Bunsö i söder. I väster ligger Nämdö- och Jungfrufjärdarna och den östra gränsen är havet- Östersjön.

Huvudön Nämdö är ca 7 km lång och 2 km bred och ligger ungefär 4 mil öster om Stockholm, fågelvägen. I Nämdöskärgården bor drygt 100 personer året om, varav ca 40 på huvudön och resten utspridda på 18 omkringliggande öar.

Förutom våra öar tillhör följande öar Nämdöskärgården; Idöborg, Bullerö, Långviksskär, Jungfruskär, Vånö, Nämdö, Uvö, Mörtö, Gillinge och Biskopsön. Det finns ytterligare små öar och skär som är underbara att besöka. Det går guidade turer från Stavsån till Bullerön bl a.



Aspö, Ladholmen och Högholmen ligger i ett område av skärgården där det finns ett rikt men känsligt fågelliv. Strax öster om Aspö finns fågelskyddsområden runt Rågskär samt hela Bulleröreservatet.

ASPÖ BRYGGFÖRENING OCH BYALAG

Styrelsen väljs av årsmötet. På årsmötet har alla medlemmar förslags- och beslutsrätt. Årsmötet brukar hållas på midsommarängen i början av juli. Styrelsen är mest aktiv under sommarhalvåret. Då samordnas och organiseras arbetsdagar, seglarskola, midsommarfirande, roddtävling och andra aktiviteter. Alla aktiviteter sker i den mån det finns boende på öarna som vill vara med och arrangera verksamheten, varför det kan variera från år till år vilka aktiviteter som blir av.

Under vinterhalvåret träffas styrelsen några gånger för att hantera inkomna skrivelser, ekonomi, behov av reparationer och underhåll av Waxholmsbåtsbryggan och sophuset med mera. Föreningen är också medlem i Skärgårdens Trafikantförening.

För aktuell information om stadgar, styrelse samt personer med övriga uppdrag inom föreningen samt protokoll, se byalagets hemsida www.aspobyalag.se

ARBETSDAGAR

Aspö har gott rykte i skärgården. Många avundas våra välsköta stigar och trevliga aktiviteter.

Två gånger om året, vår och höst, samlas vi vid midsommarängen för att under några timmar hjälpas åt att hålla efter på stigar och gemensamma ytor för allas trivsel. Styrelsen informerar på plats vad som står på agendan för dagen att utföra.

Vid varje tillfälle utförs lite olika uppgifter, så det finns uppgifter för den händige likväl som att fixa enklare uppgifter som inte kräver några förkunskaper.

Kontinuerligt provas också brandutrustningen för att säkerställa dess funktion. Efter utfört dagsverke ställer styrelsen fram grillen för en gemensam korvlunch. Under hela året hjälps vi åt att rensa sly och hålla stigarna i gott skick.

Miss inte våra trevliga arbetsdagar, ett bra tillfälle att möta och lära känna alla trevliga grannar!

BESTÄLLA UT MATVAROR OCH ANNAT?

Guns Livs tar emot beställning via telefon eller e-post och levererar med Waxholmsbåt - även under helgerna. Läs mer under *Nämdö – information om vår grannö* i detta dokument.

BIBLIOTEKET

I väntkuren vid Waxholmsbryggan finns möjlighet att dela med sig av spännande läsning. När man läst ut en bok kan man gärna ställa den i biblioteket för andra att njuta av, och låna hem nya böcker för egen del. Slå gärna in böckerna i en plastpåse så att de inte blir fuktiga.

BRAND

Vid brand – ring 112.

Det finns en brandspruta i boden på Midsommarängen. En siren för att uppmärksamma fara finns i ett träskåp vid pumpen i byn. Varje hus bör vara

utrustat med brandvarnare, brandsläckare, och brandfilt. Naturligtvis eldar vi inte utomhus när det är eldningsförbud.

Se även "**Rädda, larma, släck - råd och anvisningar i händelse av brand på Aspö**". Du finner informationen på hemsidan. Skriv ut och spar!

FISKE OCH JAKT

I Aspöskärgården gäller oskiftat samfällt fiske med årsvis cirkulerande rätt för Aspös stamfastigheter. En kvarleva sen flera hundra år. Fisket ägs med andelar som baserats på hur många personer som fastigheterna klarat av att försörja, sk "mantal". "Stamfastigheterna", de ursprungliga ägorna, har senare avstyckat nya fastigheter ifrån sig.

Fiske med handredskap är fritt. Därutöver har stamfastighetsägarna givit muntligt tillstånd till fiske med två trettiometers nät för varje fastighet.

Fiskevattnen för nät är indelade i tre områden och skiftas den 1 maj varje år efter ett rullande schema.

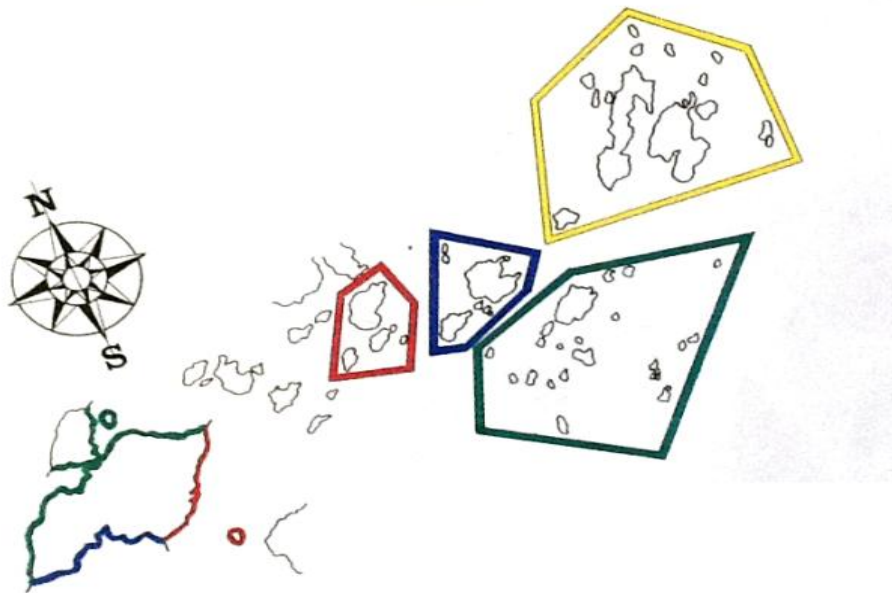
Den **1 maj 2012** är fiskevattnen fördelade enligt nedan:


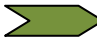


- | | |
|--|--------------------------|
| ○ Bryggan – Östra udden + Kullskär | Westerlund |
| ○ Östra udden – Majaliskas udde + Alskär | Norberg |
| ○ Maja-Lisas udde – Bryggan - Bäcksjär | Rydergård |
| ○ Vidskär | Samtliga fastighetsägare |

Varje fastighetsägare ska ta reda på från vilken stamfastighet den egna tomten är avstyckad.

En lista med kommande års fiskevatten enligt rullande schema finns på hemsidan.

Kartbild presenteras nedan.



- | | | |
|--|-----------------------|--|
|  | Gul markering | - Vidskär |
|  | Grön markering | - Bryggan - Östra udden + Kullskär |
|  | Blå markering | - Majaliskas udde - Bryggan + Bäckskär |
|  | Röd markering | - Östra udden - Majaliskas udde + Alskär |

Jakträtt finns för stamfastighetsägare i det samfällda jaktområdet.
Jaktkort och jaktlicens krävs.

FÅGELSKYDD

Aspö, Ladholmen och Högholmen ligger i ett område av skärgården där det finns ett rikt men känsligt fågelliv. Strax öster om Aspö ligger fågelskyddsområden runt Rågskär samt hela Bulleröreservatet. Innan vi tar båten ut till kobbar och skär är det viktigt att kontrollera vilka områden som är skyddade och under vilken tid på året. Vanligen gäller tillträdesförbud och genomfartsförbud i skyddsområden mellan maj och september.

GROVSOPOR

Två gånger om året hämtas grovsopor vid Aspö ångbåtsbrygga, och då kan du bli av med byggavfall upp till 1 kubikmeter, elavfall och annat "större" avfall. Ställer du dit dina sopor kvällen innan för att undvika köerna med båt, så måste du också komma och bära ombord dina sopor den dag båten finns på plats.

Det finns möjlighet att källsortera förpackningar i Stavsnäs. Glasigloos finns för både färgat och ofärgat glas vid Stavsnäs vinterhamn, samt även vid Solviks brygga på Nämdö. (krossat glas kan slängas i hushållssoporna om det är väl paketerat). Tidningsinsamling finns vid vinterhamn i Stavsnäs.

HELIKOPTERLANDNINGSPLOTS

Om en helikopter måste landa finns det vid boden på midsommarängen på Aspö ett stort H som läggs ut på marken där en helikopter skall kunna landa. Därför tar vi bort midsommarstången så snart som möjligt efter midsommarfirandet.

Vid akuta fall kan det vara mycket svårt att flytta den sjuke eller skadade till Midsommarängen och då kan det vara avgörande att helikoptern snabbt får veta var den kan gå ner. Du bör därför orientera dig om var i din omgivning det finns möjlighet för en helikopter att landa.

Koordinaterna till Midsommarängen är:

Latitud: 59' 13,2' N

Longitud: 018' 45,5' E

Med dagens moderna teknik finns enkla sätt att få reda på sin stugas koordinater. T ex har Sjöräddningen en "App" att ladda ner kostnadsfritt. I den finns en funktion som mycket enkelt visar dig din positions koordinater.

Be gärna om hjälp om du inte innehar teknik som gör det möjligt för dig att få fram informationen.

HUNDAR

Promenera med din fyrfota vän i koppel. Det uppskattas av allmänheten och i synnerhet av djurlivet.

INFORMATION VIA E-POST?

Önskar du få information från styrelsen via e-post? Det går snabbt och smidigt och vi spar porto. Mejla din e-postadress till info@aspobyalag.se

INTERNETANSLUTNING

Även långt borta från civilisationen är det skönt med moderna bekvämligheter för en riktigt bra semester. Att se till att stugan är internetuppkopplad är snart lika självklart som att dra in elektricitet och rinnande vatten.

Regeringen har uttalat att år 2020 ska 90% av alla i Sverige ha tillgång till bredband med hastigheten 100Mbit/s. Nämndö Hembygdsförening har satt samman en arbetsgrupp som driver frågan lokalt. Våra öar representeras av Stefan Tonnert som håller oss informerade och kan svara på frågor.

Net 1´s trådlösa bredband har visat sig fungera mycket bra i vår del av skärgården. Med Kraftpaketen kopplar du upp hela stugan med trådlöst nätverk och hela familjen kan surfa samtidigt. Du kan även ta med dig modemmet och använda hemma i stan när du inte är i stugan.

För att få en bättre upplevelse och förstärka signalen kan du komplettera ditt bredbandspaket med en riktantenn om du upplever att signalen är svag.

För mer information gå in på www.net1.se

På vissa delar av våra öar fungerar även uppkoppling med **3**.

3 har ett utbud av 4 olika bredbandslösningar, från bas till Premium. Lyssna med dina närboende grannar vilken lösning som används och passar just där ni bor.

För mer information gå in på www.tre.se

Andra tips välkomnas av styrelsen!

Värmdö kommun

Nämdö bibliotek

Naturvårdsverket

Se länkar på www.aspobyalag.se

KOMMUNIKATIONER

Stavsnäs Båttaxi – Tel 08-571 501 00

Bokningen har öppet måndag-lördag 8.00-17.00 och söndagar 10.00-16.00. Därefter blir du kopplad direkt till kvällsbåten som har sin telefon öppen dygnet runt hela året. Båttaxi trafikerar till lämpliga privata bryggor vid isfritt.

Waxholmsbolaget

Tidtabellerna 17A och 17B Aspö(Nämdö).
Tidtabellsupplysning på telefon 08-679 58 30.

Är du frekvent resenär med Waxholmsbolaget lönar det sig att ladda ett "båtkort". Generösa rabatter för vuxna samt barnrabatter och pensionärspriser tillämpas.

Stockholms lokaltrafik SL

Trafikupplysning 08-600 10 00

KOMPOSTERING

Att kompostera innebär lycka i att omvandla sina sopor till näringsrik mull. Mer än hälften av våra sopor är biologiskt nedbrytbara och skulle kunna komposteras. Energikrävande transporter och annat omhändertagande behövs då inte. För att lyckas med komposteringen behövs en del kunskap, sunt förnuft och praktisk erfarenhet. Värmdö kommun ger dig vägledning i form av en folder.

Bidrag till hushållskompost i skärgården

För att uppmuntra till kompostering av matavfall - på öar i Värmdö utan fast landförbindelse - har kommunen infört ett kompostbidrag. Alla kunder i skärgården kan ansöka om ett bidrag på upp till 900 kr vid inköp av en ny hushållskompost.

För att samhällsbyggnadskontorets kundservice ska kunna betala ut bidraget behöver du skicka in följande:

- kvittot på inköpet
- din adress
- fastighetsbeteckning
- ditt kontonummer

Skickas till: Värmdö kommun, Samhällsbyggnadskontoret, 13481 Gustavsberg.

Informationen om kompostbidraget är hämtad från kommunens hemsida som uppdaterades med informationen mars 2012.

För ytterligare information och länkar, se www.aspobyalag.se

MEDLEMSAVGIFTEN

Medlemsavgiften är SEK250 per år och sätts in på pg 85 26 34-5 senast sista maj. Betala direkt om du missat, tack!

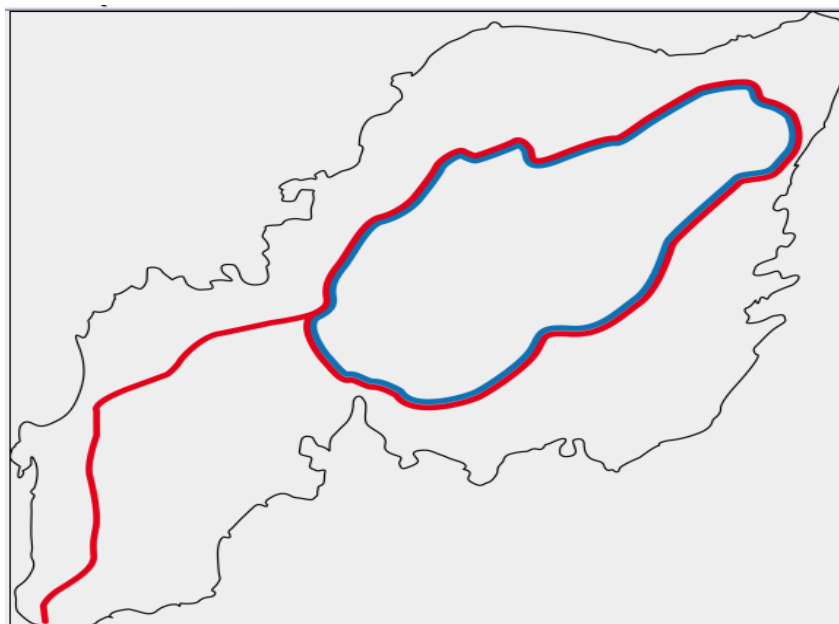
MIDSOMMARÄNGEN - VEM KLIPPER GRÄSMATTAN?

Midsommarängen är en plan gräsyta att användas för gemensamma aktiviteter.

Det ligger därför i allas intresse att gräsmattan på midsommarängen klipps regelbundet. Därför delar vi på arbetet så att bryggföreningarna (de föreningar som ansvarar för taxibåtsbryggorna), tillsammans med kringliggande sjötomter, klipper gräset under ett år var efter ett rullande schema. Den för året ansvariga bryggföreningen ska även städa upp efter midsommarfirandet. Senast söndag efter midsommar ska bord och stolar vara undanställda och sopor lämnade i sophuset.



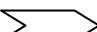
Information om vilken bryggförening som ansvarar innevarande år finner ni i sommarprogrammet.

MOTIONSSPÅR



Aspös stigar är uppskattade för promenader och löpning.

Längden på dessa är:

	Röda spåret:	3.350 meter
	Blå spåret	1.900 meter
	Byn – Ångbåtsbryggan tur & retur	1.450 meter

NÄMDÖ – INFORMATION OM UTBUD PÅ VÅR GRANNÖ

I Solvik på Nämdö finns en året-runt-öppen butik, post, året-runt-öppen krog, bränsleförsäljning, apoteks- och systembolagsombud, sopmaja och toaletter.

Från Guns Livs på Nämdö kan man även beställa varor som skickas med Waxholmsbåten - bra att veta om du vill handla lokalt för att öka underlaget under lågsäsong eller slippa släpa varor från stan. Beställning kan ske via telefon eller e-post och varorna kan även levereras under helgen (beror på Waxholmsbolagets turlista).

Förutom i affären i Solvik så kan du köpa varor till din egen matsäck i gårdsbutiken i Östanvik .

Nämdö turistinformation: Från öns informationspunkter, Guns Livs och Östanviks gård, kan du få all aktuell information om t ex evenemang, övernattnings-
möjligheter, krogar, taxibåtar och guider.

Guns Livs, Solvik 08-571 560 17

Östanviks gård 08-571 564 18

Nämdö Kök & Bar, Solvik 08 571 56379,

Värmdö Turism (året runt) 08-570 346 09

Information om Nämdö genom Skärgårdstelefonen 08-457 00 01, tryck 276#.

För ytterligare information om Nämdö, se www.varmdo.se

PARKERING STAVSNÄS

Grusparkeringen vid hamnen samt Björkparkeringen kan förskottsbetalas med kort eller mynt. Det går även att betala i efterskott via Easy Park (betalning via telefon). För information om SMS och telefonparkering, ring 0770-112 200 eller läs mer på www.easypark.se

POSTADRESS

Runmarö Aspön, 130 36 Nämdö.

SOMMARGUIDEN

En Sommarguide med information om årets aktualiteter publiceras på hemsidan varje vår. Guiden innehåller information om händelser och aktuella datum på aktiviteter där du ges tillfälle att träffa dina ö-grannar för gemensamt arbete likväl som tillfällen under festliga former.

SOPHÄMTNING - HUSHÅLLSSOPOR

Det finns flera alternativ för sophämtning. Antingen blir du medlem i sophuset som är beläget vid Ångbåtsbryggan och lägger dina hushållssopor som ska slängas där och komposterar i övrigt matavfallet. Medlemskapet innebär att du köper in dig i anläggningen. Alternativt, om du har en brygga med minimum 2 meters djup, kan du välja att ha egen soptunna vid din brygga. Det är något dyrare och innebär 2 tömningar färre per år än den kollektiva tömningen. Ring kommunen för ytterligare information.

En varmkompost tar snabbt hand om matresterna. Läs mer under **Kompostering** i detta häfte.

Sopsäckarna, väl tillslutna, ställs in i sophuset på golvet, medan enstaka soppåsar slängs i behållaren till vänster innanför dörren avsedd för dessa.

Sophuset låses efter höstens sista sophämtning, vecka 44, och öppnas igen två veckor innan första sophämtning som sker vecka 16.

TRANSPORTER PÅ ÖN

Aspö är en ö utan vägar, en unik miljö som ställer speciella krav. Att bo på en väg- och bilfri ö är en utmaning vad gäller transporter. Stigarna runt ön är dimensionerade för promenad och jogging. Det är inte tillåtet att cykla eller använda motordrivna fordon på Aspö. Skottkärra är det mest praktiska och det står många kärror parkerade vid ångbåtsbryggan. Promenadvägarna underhålls av Aspö Bryggförening och Byalag, som också har beslutat att all cykelåkning är förbjuden. Vill man cykla så finns det cyklar att hyra vid Guns livs på Nämdö. Nämdö erbjuder fina cykelvägar.

Enligt Terrängkörningslagen (1975:1313) är körning i terräng på barmark med motordrivna fordon förbjuden i hela landet.

Naturvårdsverket har tagit fram en handbok kring terrängkörning. Den kan beställas per telefon 08-505 933 40 eller laddas ner på internet: www.naturvardsverket.se.

I handboken står att läsa att körning i terräng (stigarna på Aspö är terräng, inga vägar) under barmark är generellt förbjudet. Detta gäller även markägare. Det finns dock vissa undantag. Ett undantag kan vara rörelsehinder, då måste dispens sökas från Länsstyrelsen. Dispens av Länsstyrelsen kan även ges under tillfällig byggnation.

Dispens kan ges av Länsstyrelsen i Stockholms län: Enheten för överklagande, Box 22067, 104 22 Stockholm. Handläggare: Johan Backman, tel. 785 41 15.

Den som vill söka sådan dispens bör först ta kontakt med markägaren för överenskommelse om lämplig tidpunkt och körväg. Det finns flera tillfarter upp på ön än midsommarängen.

Ska du använda motordrivet fordon för större arbeten, t.ex. brunnsborrning, avlopps-installation etc, så var ute i god tid i din planering för att få dispens av Länsstyrelsen.

Vid nyproduktion är det enklast att använda helikopterlyft.

Det är viktigt att alla trivs på ön och att boende visar hänsyn till varandra. Tystnad och orörd skärgårdsnatur är värden som Aspö erbjuder sina boende.

VATTEN

De flesta har egen brunn på tomten. Det finns också en allmän brunn vid Aspö by.

Om du vill testa ditt vatten kan du kontakta Eurofins (tidigare AnalyCen) för vidare information om tillvägagångssätt. Telefon 010-490 81 70.

På Eurofins hemsida www.eurofins.se finns utförlig information samt en rekommendationsguide vad du bör testa, beroende på om vattnet är färgat, luktar eller har annan avvikelse. Inlämningsställen för vattenprov finns i Huddinge, Nacka och på Kungsholmen. Det går också bra att posta sitt vattenprov. All information finns på ovan nämnda hemsida.

Tillsammans är vi rädda om vattnet runt våra öar och undviker miljöfarliga utsläpp av kemikalier, olja osv. För att vattnet ska räcka till alla är det bäst att inte bevattna "trädgården" i onödan.

VISOR OM ASPÖ

I historiearkivet finns två sånger som vittnar om glad samvaro på Aspö.

"Men skönast är ändå att hålla sig nykter", står det i femte versen i den annars lätt spritromantiska **Aspö-visan**. **Byalags-visan** har okänt ursprung men av referenserna att döma torde den ha skrivits på 50- eller tidiga 60-talet.

Du finner visorna på hemsidan.

WEB-ADRESSER TILL INFORMATIVA SIDOR

◇ Sjöräddningssällskapet	www.sjoraddning.se
◇ Sjöassistans	www.sjoassistans.se
◇ Väder	www.yr.no
◇ Skärgårdshandlarna	www.skargardshandlarna.se
◇ Shell Nämdö	www.gunslivs.se/MACK.html
◇ Preem Stavsnäsmacken	www.stavsnasmacken.com
◇ Nämdö hembygdsförening	www.nämdöhb.se
◇ Skärgårdsstiftelsen	www.skargardsstiftelsen.se
◇ Nämdö portalen	www.namdo.nu
◇ Runmarö-information	www.runmaro.se
◇ SMHI	www.smhi.se/vadret/hav-och-kust/sjovader

Ö-BEVAKNING

Vi har varit förskonade från alltför allvarliga inbrott och skador på våra öar, mycket tack vare att de inte är så lättillgängliga. Allteftersom antalet hus ökar och det vi förvarar i husen blir mer dyrbart så ökar antalet incidenter i husen i Stockholms skärgård. Det finns företag som specialiserar sig på bevakning i skärgården, bl a ett företag som heter Ö-bevakning. De tittar till ditt hus när du inte själv har möjlighet att åka ut, kanske bor du långt från Stockholm eller har svårt att regelbundet titta till ditt fritidshus. Begär offert.

